

CERQUIÑO

REBOLO, CARBALLO NEGRAL

(*Quercus pyrenaica*)
CLASE: Anxiospermas
ORDE: Fagales
FAMILIA: Fagáceas

Pode aparecer como árbore, de ata 25 m de altura ou como arbusto que emite moitos talos desde a raíz. É orixinario do surleste de Europa e norte de África. En Galicia atópase sobre todo na área suroriental, en zonas altas e secas, e máis raramente polo resto do territorio. Os bosques de cerquiños ou rebolos chámanse reboleiras. Adoitan ir acompañados con sobreiras, aciñeiras, erbedos e carrascas. En algúns lugares atribúenselle ao cerquiño propiedades medicinais. Os que se atopan nos lindeiros dos eidos curan a sarna ao fregarse contra eles.

As follas son simples, alternas ovovadas, cos lóbulos moi profundos e miden de 8-16 cm de longo e 4-12 cm de ancho. Son de cor verde-gris pola cara e gris e moi peludas polo revés. Nos exemplares novos e arbustivos permanecen nas ponlas case todo o inverno.



As landras miden de 1,5 a 4 cm de longo. Aparecen, en grupos de 2 a 4, sentadas ou sobre rabiños curtos.



Mazáns de cuco, unha formación producida por un insecto.



Reboleira no Marizo de Trevinca.



Cerquiño do Pazo da Pena (Rozobales-Manzaneda). O máis grande de Galicia, con 27 m de altura.



CARBA

CARBALLO ALBARIÑO

(*Quercus petraea*)
CLASE: Anxiospermas
ORDE: Fagales
FAMILIA: Fagáceas

Arbore de ata 30 m, de características semellantes ao carballo común co que forma híbridos. Orixinario do sur de Europa e de Asia Menor. En Galicia atópase sobre todo nas zonas altas como Ancares, O Courel e serras orientais de Ourense. Os usos e aproveitamento son os mesmos que os do carballo. Non sofre os ataques dos insectos como as outras especies de carballos. A súa madeira foi moi valorada para construír barcos e no século XVII estivo a piques de extinguirse.



As follas son simples, alternas, ovaladas, lobuladas e cun peciolo de arredor de 2 cm de lonxitude. Son de cor verde intensa pola cara e pálidas polo envés.



As landras son pequenas, de 1,5 a 2 cm de longo e sen rabo.



Carba da Praza do Campo. Quindous. (Cervantes-Lugo). Ten 21 m de altura e 250 a 500 anos



Adela Leiro, Mon Daporta

CAXIGO

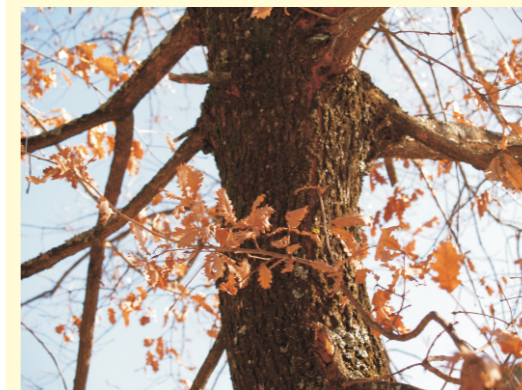
6

(*Quercus faginea*)
CLASE: Anxiospermas
ORDE: Fagales
FAMILIA: Fagáceas

Árbore de copa pouco densa que pode acadar 20 m de altura, co toro dereito e a tona gris-parda escura con moitas enrugas. É orixinaria da Península Ibérica e vive en zonas de clima mediterráneo suave. En Galicia atópase algún exemplar en As Nogais, Triacastela, Samos, Verín, Xinzo de Limia e arredores de Ourense.

As follas son marcesentes, simples, alternas, de forma oblonga ou ovovada de ata 6 cm de lonxitude, coa beira serrada-lobulada de cor verde escura e lustrosas polo dereito e pálidas, con peliños, polo revés, cun peciolo de 1 a 2 cm

As landras miden ata 3,5 cm de lonxitude.



Caxigo na Alameda de Pontevedra.

CARBALLO ENANO

(*Quercus lusitanica*).
CLASE: Anxiospermas
ORDE: Fagales
FAMILIA: Fagáceas

É un carballo de porte arbustivo que non pasa de 2 m de altura. As follas son marcesentes, simples, alternas, de forma elíptica ou ovovada de ata 12 cm de lonxitude, coa beira lobulada e un peciolo curto. É orixinario da Península Ibérica e Marrocos. En Galicia atópase no Monte Pindo.

